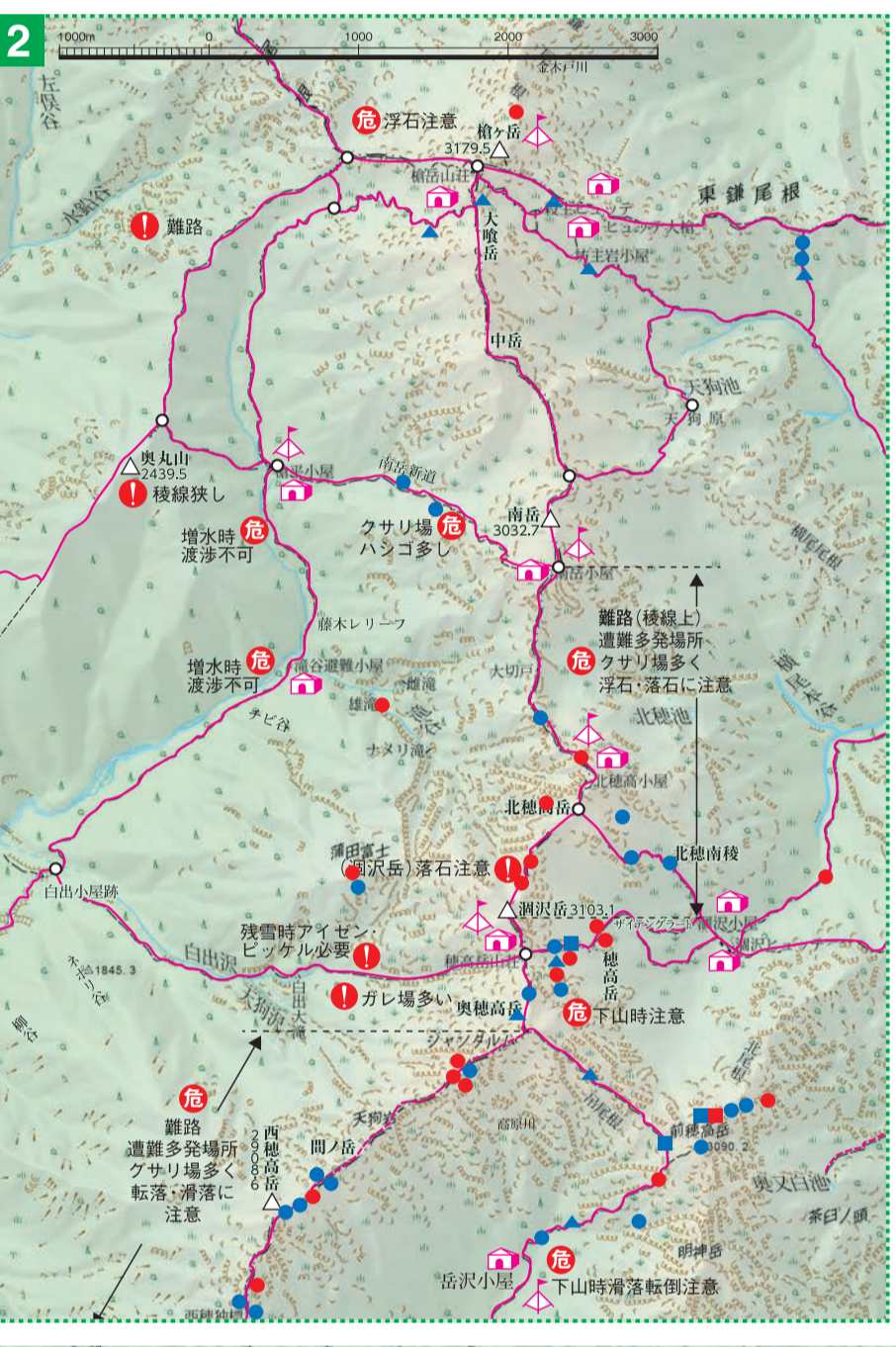
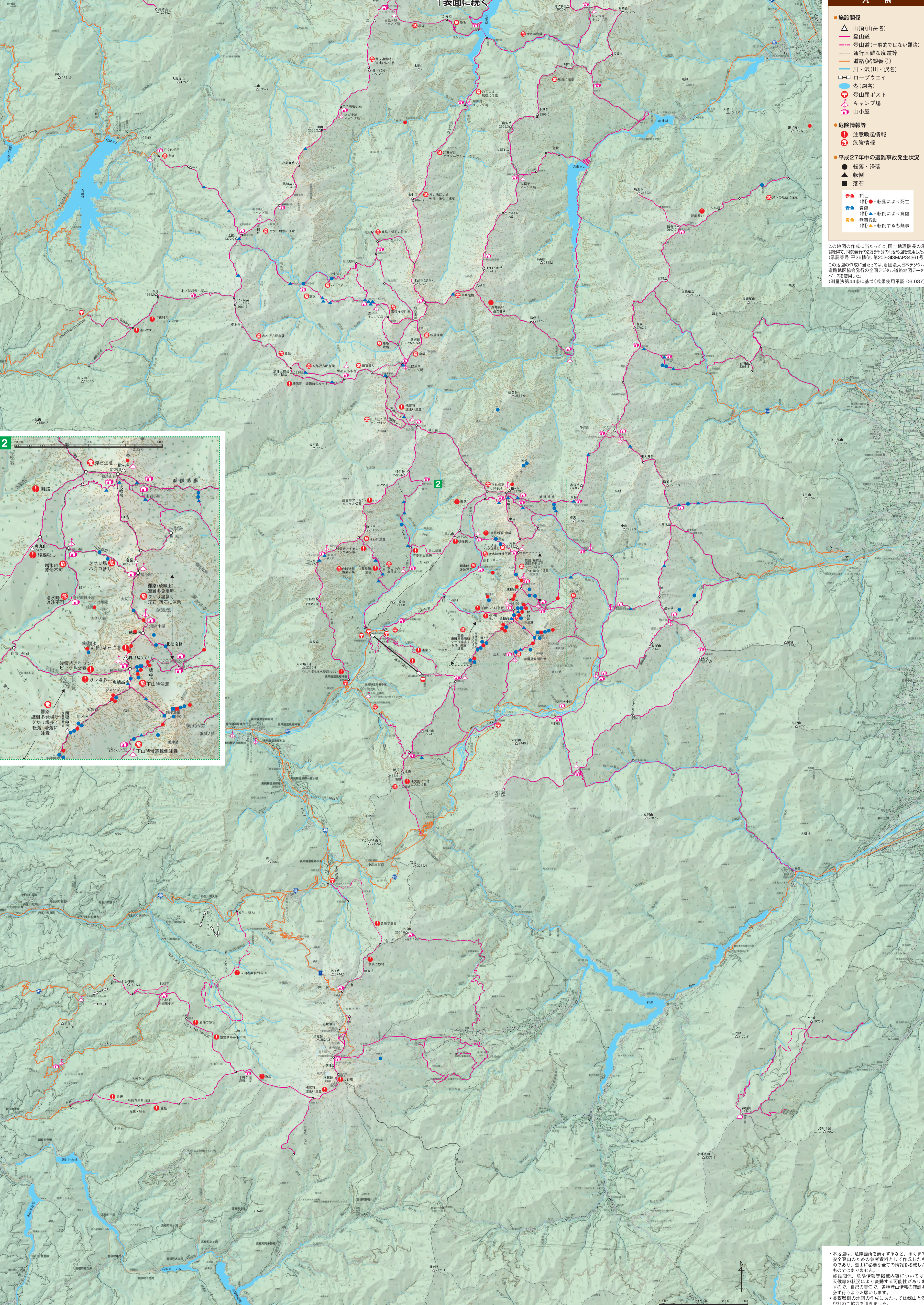


↑表面に続く

凡例

- 施設関係
 - △ 山頂(山長名)
 - 登山道
 - - - 登山道(一般的でない難路)
 - - - 通行困難な廃道等
 - 道路(路線番号)
 - 川・沢(川・沢名)
 - ロープウェイ
 - 湖(湖名)
 - ⊕ 登山届ポスト
 - ⊕ キャンプ場
 - ⊕ 山小屋
 - 危険情報等
 - ⊕ 注意喚起情報
 - ⊕ 危険情報
 - 平成27年中の遭難事故発生状況
 - 転落・滑落
 - 転倒
 - 落石
- 赤色● 死亡 (例)▲ 転落により死亡
 青色● 負傷 (例)▲ 転倒により負傷
 黄色● 無事救助 (例)▲ 転倒するも無事

この地図の作成に当たっては、国土院院長の承認を得て、国測院の2万5千分の地形図を使用した。(承認番号 平26情使 第202-QSMP34361号)
 この地図の作成に当たっては、財団法人日本デジタル道路地図協会発行の全国デジタル道路地図データベースを使用した。(測量法第44条に基づく成果使用承諾 06-037)



●本地図は、危険箇所を表示するなど、あくまで安全登山のための参考資料として作成したものでありません。
 危険情報、危険情報等掲載内容については、実態等の状況により変動する可能性がありますので、自己の責任で、各種登山情報の確認を必ず行うようお願いいたします。
 ●長野県側の地図の作成にあたっては、株式会社と深谷社のご協力を頂きました。