



大山山頂

大山

(標高1252m)

地域総務課航空隊

大山の地名、道名等の表記



大山
(1252m)

ヤビツ峠分岐
(25丁目)

本坂(表参道)

大山北尾根
西沢ノ頭

イタツミ尾根

富士見台
(20丁目)

不動尻分岐

ミズヒノ頭

かごや道

追分茶屋 もみの原生林
(16丁目)

馬の背

唐沢峠

屏風

雷ノ峰尾根

二重滝

のろいの杉

見晴台

蓑毛林道

下社

関東ふれあいの道

大山寺

八段滝

九十九曲り

大山寺駅

男坂

女坂

ケーブルカー

大山ケーブル駅

日向林道

阿夫利林道

浅間林道

こま参道

大山林道

いより道

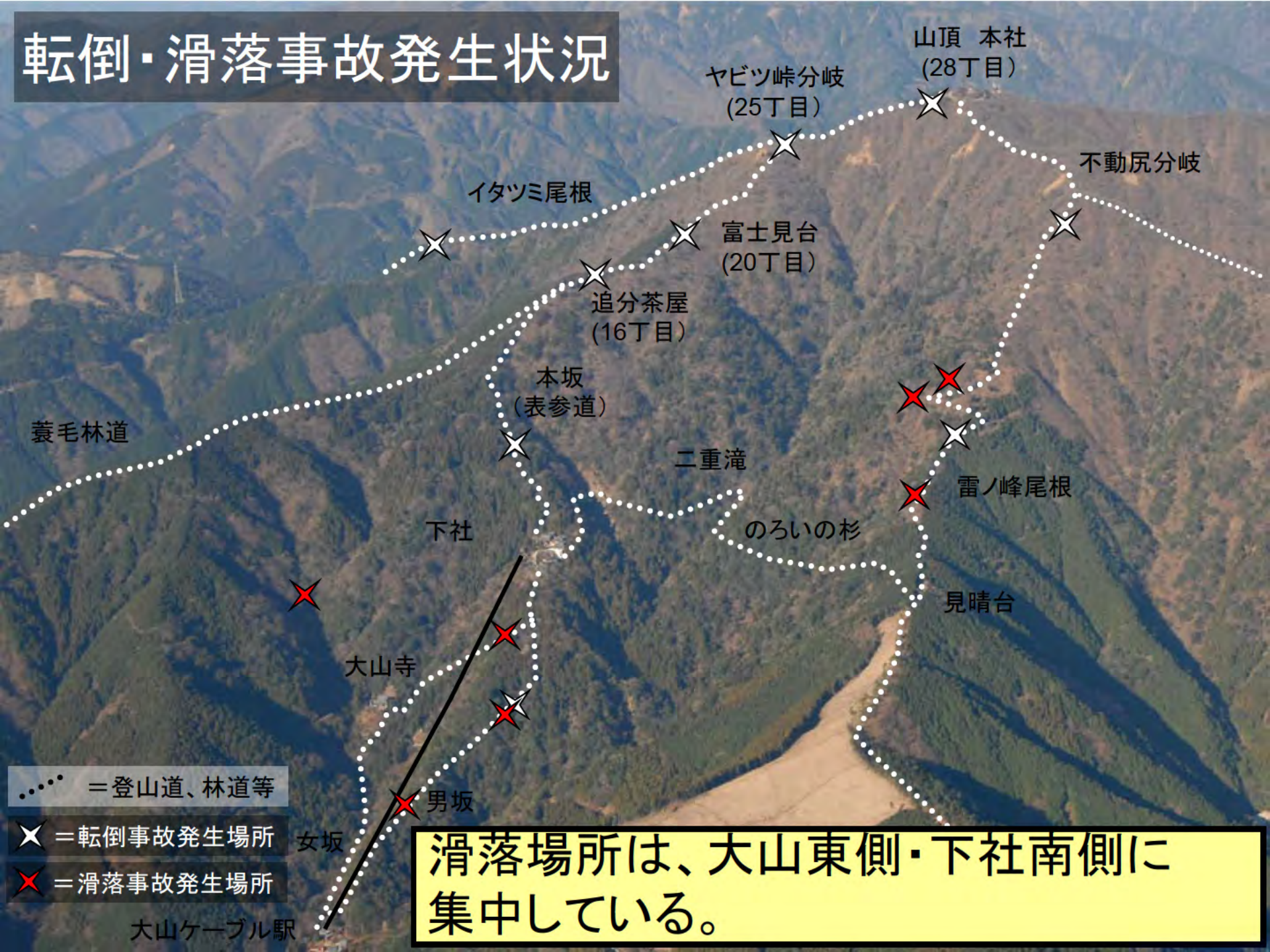
--- = 登山道、林道等

大山道標の表記



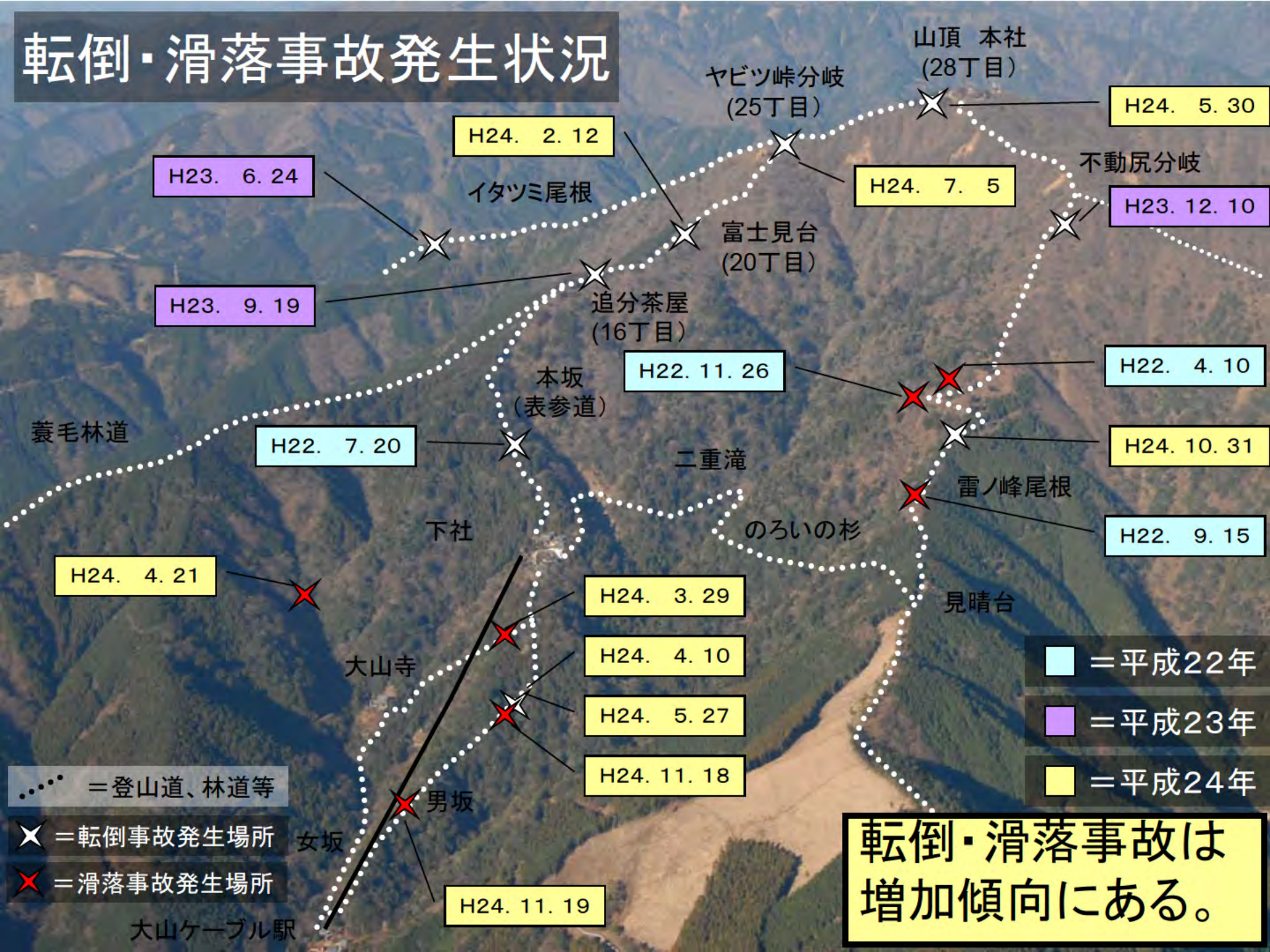
※ 道標は、自然現象等で壊れていることも考えられますので、ご自分の位置を地図等で確認しながら安全な登山に心がけて下さい。

転倒・滑落事故発生状況



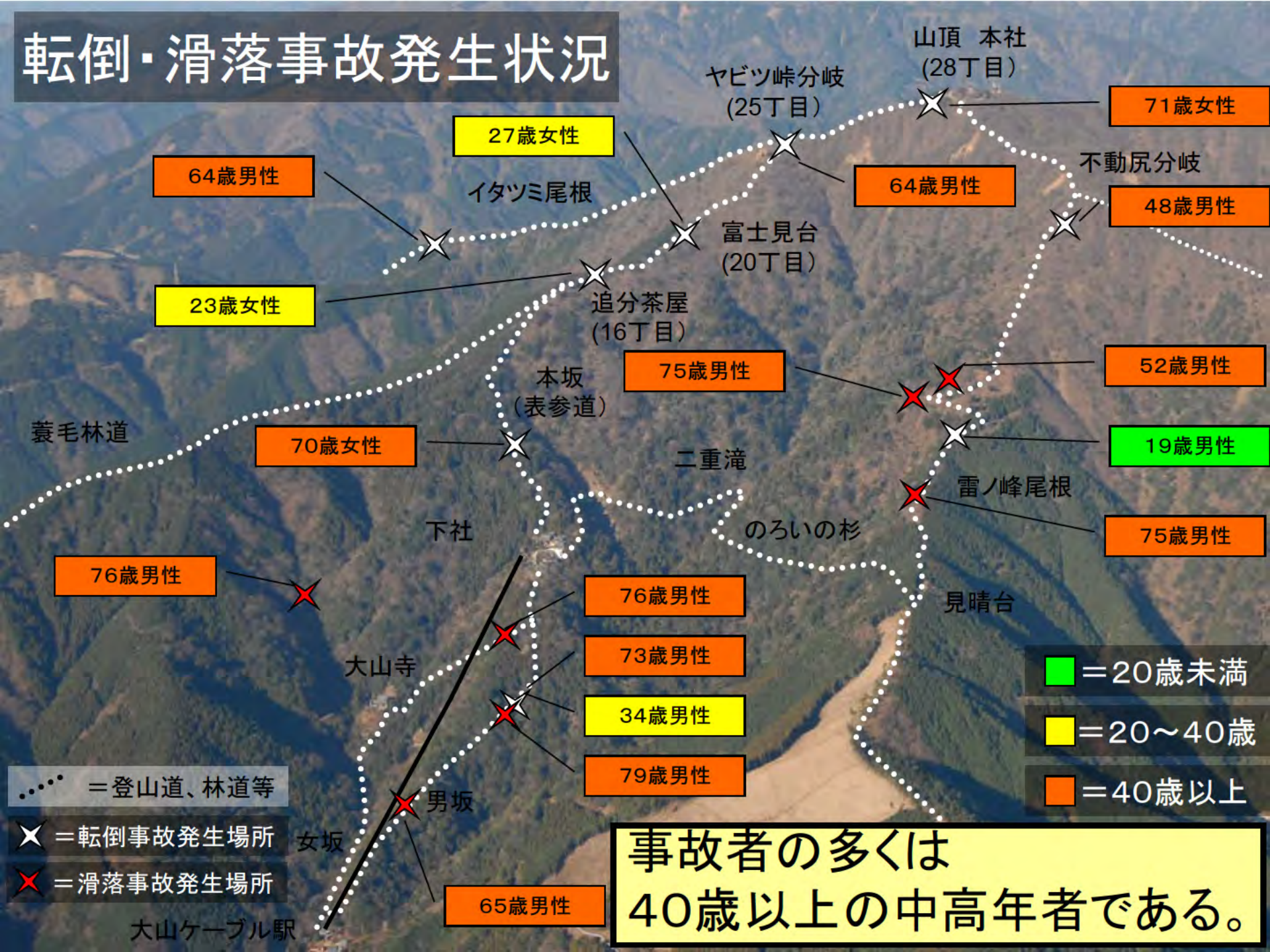
滑落場所は、大山東側・下社南側に集中している。

転倒・滑落事故発生状況



転倒・滑落事故は増加傾向にある。

転倒・滑落事故発生状況



転倒・滑落事故発生状況



転倒・滑落事故は下山中に多く発生している。



大山山頂 (阿夫利神社)

No8

大山北尾根

西沢ノ頭

1094

至三峰山

本坂
(表参道)

1252

No7

不動尻分岐

989

雷ノ峰尾根

ガレ場

No6

二重滝

のろい杉

見晴台分岐

No16

No5

関東ふれあいの道

△ = 伊勢原消防設置の道標

至日向薬師バス停

至阿夫利神社下社

大山山頂(阿夫利神社)

No8

大山北尾根

本坂
(表参道)

1252

No7

不動尻分岐

雷ノ峰尾根



鎖場①



鎖場②

鎖場③

No6

二重滝

のろい杉

No16

見晴台分岐

No5

関東ふれあいの道

△ = 伊勢原消防設置の道標

至日向薬師バス停

至阿夫利神社下社



大山山頂(阿夫利神社)

No8

大山北尾根

西沢ノ頭

本坂
(表参道)

1252

No7

不動尻分岐

1094

至三峰山

989

危険箇所①(崩壊箇所)



危険箇所①(落石による封鎖)



No6

雷ノ峰尾根

二重滝

のろい杉

No16

見晴台分岐

No5

関東ふれあいの道

△ = 伊勢原消防設置の道標

至日向薬師バス停